

IPOD ABRIL 2009

Índice de Precios en Origen y Destino de los alimentos

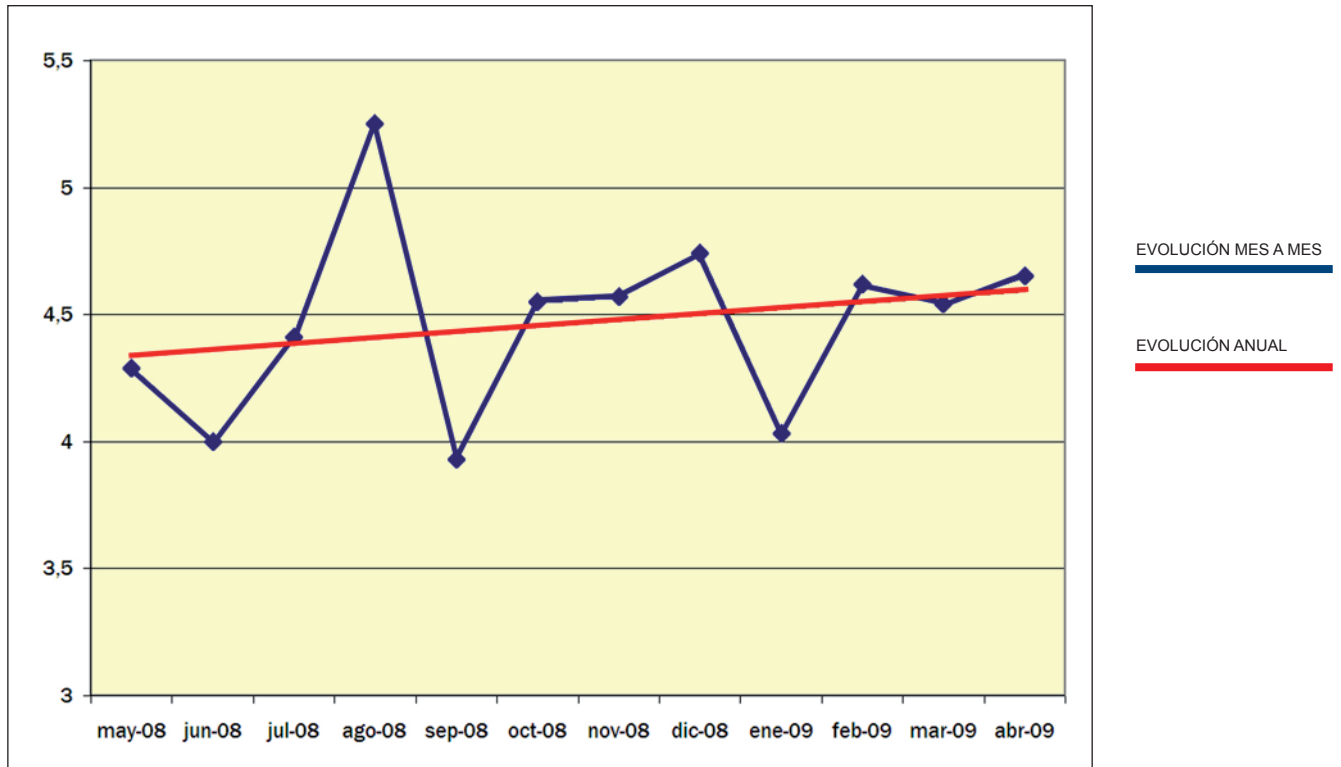
PRODUCTO	PRECIO ORIGEN (€/kg)	PRECIO DESTINO (€/kg)	DIFERENCIA PRECIO ORIGEN-DESTINO(1)	DIFERENCIA PORCENTUAL ORIGEN-DESTINO	IPOD
ACEITUNAS*	0,78	3,89	4,99	499%	IPOD AGRÍCOLA 5,04
ACEITE OLIVA VIRGEN*	1,68	3,52	2,10	210%	
PATATA	0,24	0,94	3,92	392%	
PAPA	0,39	1,33	3,41	341%	
CEBOLLA	0,17	1,10	6,47	647%	
AJOS	0,92	4,20	4,57	457%	
ACELGA	0,38	1,64	4,32	432%	
PUERRO*	0,93	1,82	1,96	196%	
COLIFLOR	0,56	1,70	3,04	304%	
REPOLLO	0,29	1,25	4,31	431%	
ALCACHOFA	0,36	2,08	5,78	578%	
CALABACÍN	0,16	1,93	12,06	1.206%	
ESPÁRRAGOS*	1	2,78	2,78	278%	
BERENJENA	0,31	2,18	7,03	703%	
TOMATES ENSALADA	0,83	2,13	2,57	257%	
ZANAHORIA	0,37	0,99	2,68	268%	
PIMIENTO VERDE	0,80	2,53	3,16	316%	
PIMIENTO ROJO	0,61	2,40	3,93	393%	
PEPINO	0,19	2,05	10,79	1.079%	
LECHUGA*	0,22	0,92	4,18	418%	
PLÁTANO	0,59	2,03	3,44	344%	
MANZANA	0,36	1,69	4,69	469%	
PERA	0,57	1,85	3,25	325%	
NARANJA	0,21	1,34	6,38	638%	
LIMÓN	0,10	1,43	14,30	1.430%	
TERNERA 1 ^a	3,85	15,2	3,95	395%	IPOD GANADERO 3,26
CORDERO	4,33	10,16	2,35	235%	
POLLO*	1,01	3,12	3,09	309%	
CERDO	1,13	5,7	5,04	504%	
CONEJO	1,71	6,17	3,61	361%	
HUEVOS M*	0,78	1,35	1,73	173%	
LECHE VACA	0,3	0,91	3,03	303%	IPOD GENERAL 4,65

(1) - número de veces que se multiplica el precio de origen hasta que llega al consumidor.

* Lechuga (€/ud); pollo (€/kg canal); Huevos €/docena; Puerro (€/manejo); Ternera (kg/canal); Espárragos (€/manejo) Cordero (kg/canal de 10,5 kg y pascual 1^a); Cerdo de 7kg €/kg vivo; Aceituna entamada.

(ver evolución IPOD en la siguiente página)

EVOLUCIÓN IPOD 2008 - 2009



Fuente de datos en origen: Coordinadora de Organizaciones de Agricultores y Ganaderos, COAG

Fuente de datos en destino: Unión de Consumidores de España, UCE.
Confederación Española de Amas de Casa, Consumidores y Usuarios, CEACCU